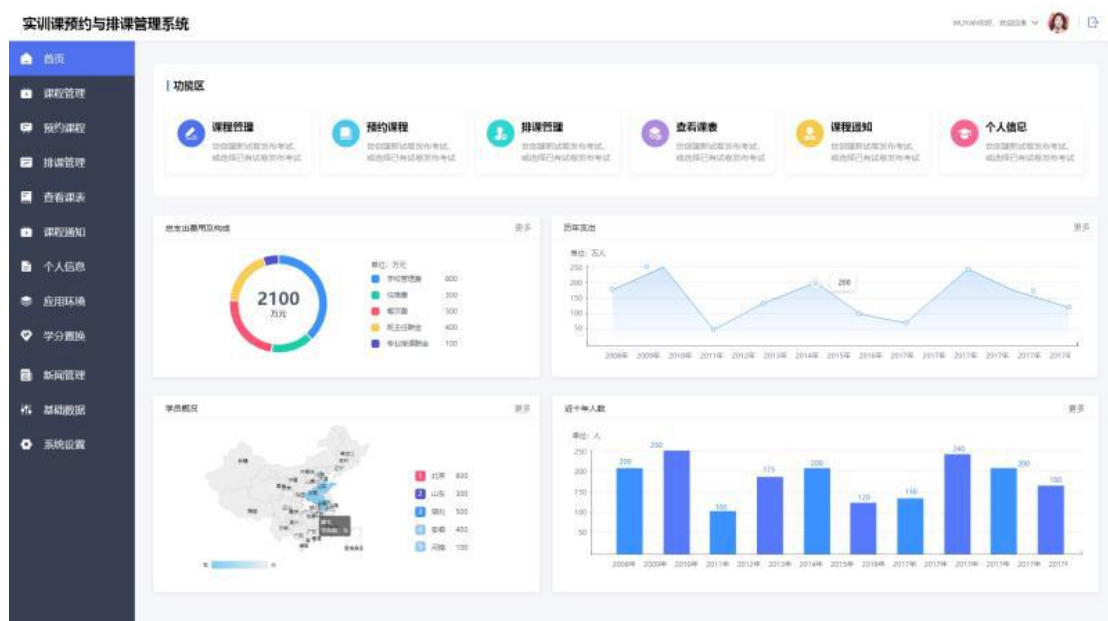


# 实训基地管理平台

学校实训基地管理平台建设结合实际情况提出以“校企合作、工学结合”为主线贯穿建设的全过程，突出学校现有优势提升教育管理水平。

通过建成集中管理、开放使用的共享型教学资源管理平台，满足了学生自主学习和个性化学习的需要,满足了教师提高教学能力和专业水平的需要，满足了实现开放办学、为社会专业人员学习研究提供优质资源的需要，实现资源共建共享、三方互赢。学校依托现有的平台系统进行基础数据管理，同时开发专用的实训课预约与管理平台对学生实训教学进行管理，提升学生实训成效和教师的实训教学效果。



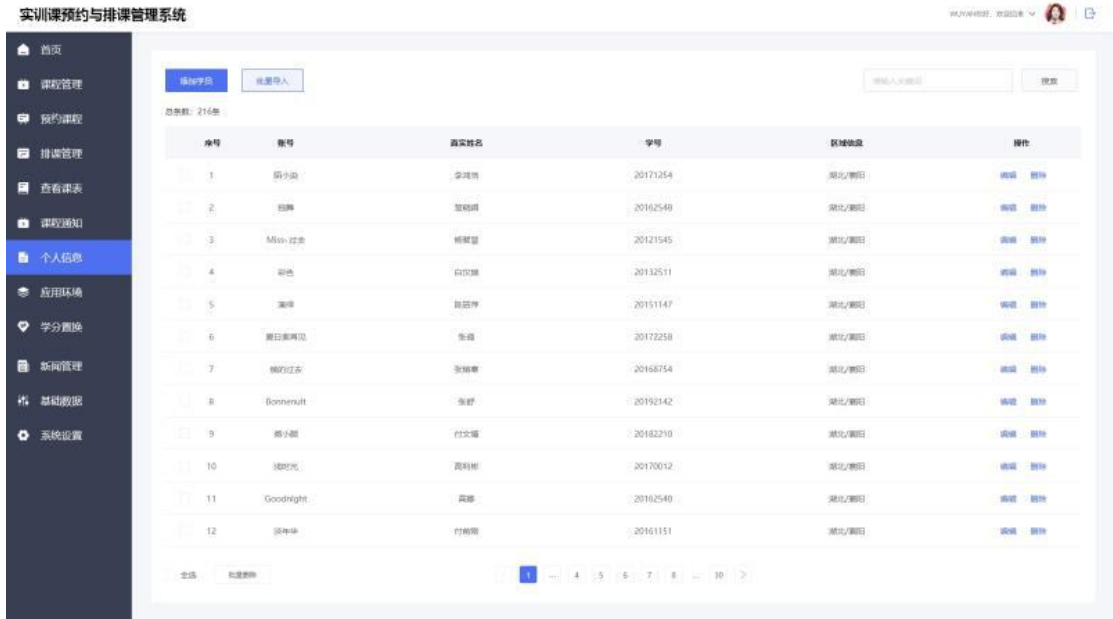


图 1 实训课预约与排课管理系统



图 2 实训课预约与排课管理系统手机端界面